

MAPA DO CELÓW PROJEKTOWYCH

skala 1:500

linia: 69 Rejowiec – Hrebenne: km 120,150-120,300

szlak: Susiec-Belżec

Dotyczy fragmentu działki ewidencyjnej: 560/6, ark.4 oznaczonego linią koloru zielonego

obręb: BEŁŻEC, gmina: Belżec, powiat: tomaszowski, województwo: Lubelskie

Niniejszą mapę wykonano na podstawie nowego pomiaru, w obszarze objętym zamówieniem, mapy sytuacyjno –wysokościowej w skali 1:500, arkusz: 8.132.15.10.3.3, 8.132.15.10.3.4; według stanu na dzień 18.10.2016 r.

Poziom odniesienia : Kronsztadt 86

Wykonał:

GEODETA

Antoni Kostecki
upr. geodezyjne nr 4575

USŁUGI GEODEZYJNE
NOWGEO
22-600 TOMASZÓW LUBELSKI
ul. Żelazna 22-2, tel. 501 653 740
REGON 061615932 NIP 921-188 13 93

Wszelkie trwałe obiekty budowlane podlegają wytyczeniu oraz geodezyjnej inwentaryzacji powykonywanej przez jednostki wykonawstwa geodezyjnego.

Projekt zagospodarowania terenu 1:500

OBIEKT

Budowa sieci wodociągowej

wraz ze stacją uzdatniania wody dla Gminy Belżec - etap I w pasie linii kolejowej nr 069 rejoniec hrebenne w km 120+274,0.

ADRES

22-670 Belżec, woj. lubelskie - Jednostka ewidencyjna: Belżec - Obręb: Belżec działka nr 560/6

INWESTOR

Gmina Belżec ul. Lwowska 5, 22-670 Belżec

Łukasz Specjalista

z up. Naczelnika Wydziału

inż. Marek Węgorowski

upr. geod. MGPB.01.14777

Marta Deputat

główny specjalista

KOLEJOWY OŚRODEK DOKUMENTACJI
GEODEZYJNEJ I KARTOGRAFICZNEJ
W LUBLINIE

PKP Utrzymanie spółka z o.o.
REGION UTRZYMANIA W LUBLINIE
ul. Okopowa 5, 20-022 Lublin
NIP: 113-28-75-351, REGON: 147190587
KRS: 0000504917

STANOWISKO
DS. PASZPORTYZACJI
I UZGODNIEN DOKUMENTACJI

Sławomir Strzemiecki

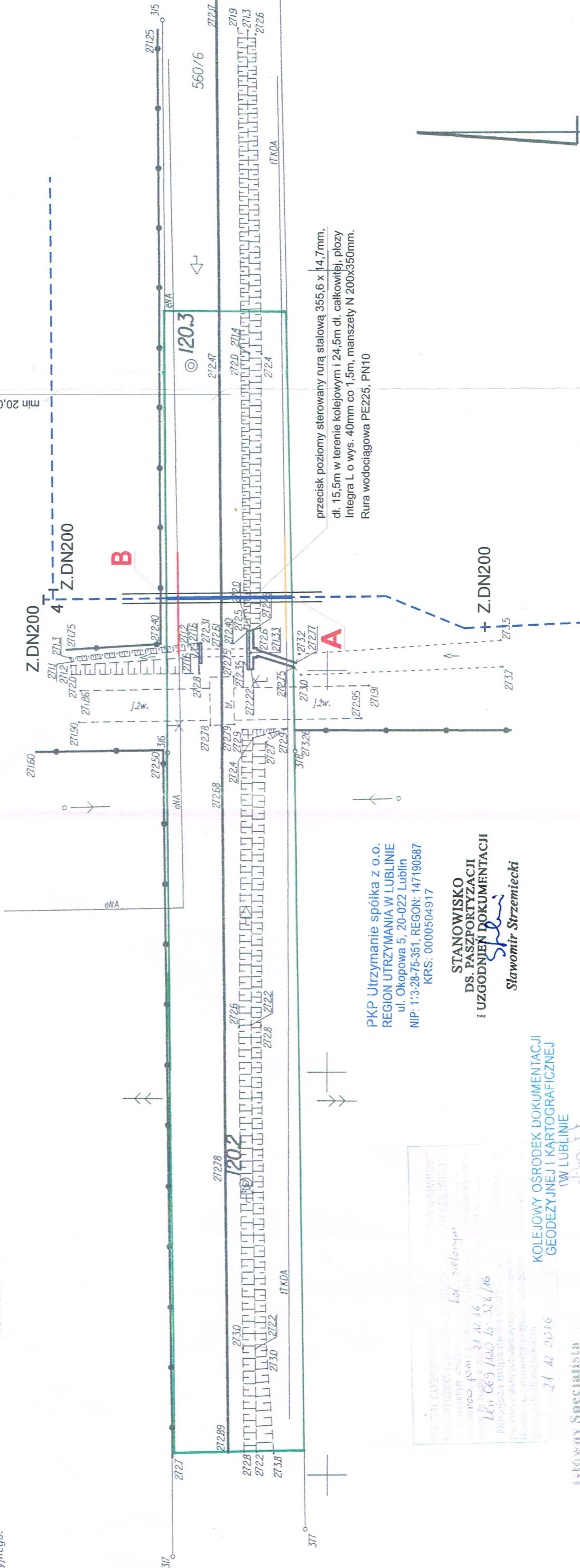
OZNACZENIA:

projektowana sieć wodociągowa
w pasie linii kolejowej nr 069 rejoniec hrebenne w km 120+274,0.
układany w rurze stalowej przecisku sterowanego

projektowana sieć wodociągowa poza pasem PKP
(odrębne opracowanie)

granica pasa kolejowego

A B



»PRÓDWEKS«

Spółka z o.o.

22-600 TOMASZÓW LUBELSKI
ul. Starozamyska 7, tel./fax 84 664 47 54
REGON 068044511 NIP 921-000-27-77

Michał STAROBRAT
mgr inż. inżynierii środowiska
uprawnienia budowlane do projektowania
bez ograniczeń w specjalności instalacyjno-
inżynieryjnej w zakresie instalacji
i sieci sanitarnych
nr ewid. UAN-II-838771/88